

餐厅-设计说明

建筑概况:

此工程建筑地点为老挝，作为餐厅使用。采用冷弯薄壁型钢框架+EPS夹芯板的建筑形式。建筑面积 270 m²，檐口高度为 3 m，屋面坡度 9°。

荷载设防:

风荷载: 120 km/h
 雪荷载: 0.00 kN/m²
 屋面恒载: 0.25 kN/m²
 屋面活载: 0.50 kN/m²

材料参数:

屋面板: 50mm厚EPS夹芯板屋面, EPS密度为12kg/m², 上面板厚0.4mm, 下面板厚0.4mm。(彩钢板为镀铝锌AZ50g/m²+PE烤漆15/5um)

墙面板: 50mm厚EPS夹芯板墙面, EPS密度为12kg/m², 双面板厚0.4mm。(彩钢板为镀铝锌AZ50g/m²+PE烤漆15/5um)

整体框架: 框架为镀锌钢板冷轧成型的薄壁型钢框架(2C200x90x35x3.0mm)+C型檩条, 采用SGH440高强镀锌。

包边材料: 檐沟、屋脊包边、山墙包边、墙面转角包边均为0.5mm自折彩钢板, 彩钢板为镀铝锌AZ50g/m²+PE烤漆15/5um。

门、窗: D1: 1500x2050mm钢质双开门; D2: 920x2035mm钢质单开门;

W1: 930x1100mmPVC单玻移窗+纱窗。

Copyright 2016.
 本图版权归浙江普天集成房屋有限公司所有, 基本工除外, 本图的所有权归浙江普天集成房屋有限公司所有。
 THE OWNERSHIP OF THE COPYRIGHT IN THIS DRAWING REMAINS BY ZHEJIANG PUTIAN INTEGRATED HOUSING CO., LTD. WRITTEN CONSENT MUST BE OBTAINED BEFORE ANY USE OR REPRODUCTION OF THE DRAWING.

| 版本 | 修改内容 | 日期 | 负责人 |
|------|-------------|------|----------|
| Rev. | Description | Date | who send |



Zhejiang Putian integrated housing Co., Ltd.
 Hangzhou Zhonggu Architecture Design (Institute) Co., Ltd.

证书等级

证书编号

合作设计单位

| 工序 | 签名 | 日期 |
|---------|-----------|------|
| Process | Signature | Date |

| | | |
|---------------|--|--|
| 审定 | | |
| Authorized By | | |

| | | |
|-------------|--|--|
| 审核 | | |
| Verified By | | |

| | | |
|---------|--|--|
| 项目负责人 | | |
| Process | | |

| | | |
|------------|--|--|
| 校对人 | | |
| Checked By | | |

| | | |
|-------------|--|--|
| 设计 | | |
| Designed By | | |

| | | |
|----------|--|--|
| 制图 | | |
| Drawn By | | |

执业签章

项目负责

出图签章

项目名称

老撾-餐厅

题名

设计说明

| | | | |
|------|----------|----|------|
| 工程编号 | PT220337 | 专业 | JZ |
| 比例 | | 图号 | J0-0 |

未盖技术出图章 本图纸无效

| | | |
|-----|-----|----|
| 电力 | 暖通 | 动力 |
| 结构 | 给排水 | |
| 暖通 | | |
| 给排水 | | |

会
密

Copyright 2016.
 本图版权归浙江普天集成房屋有限公司所有，基本工图中所有标注均按国家规范和标准。
 THE OWNERSHIP OF THE COPYRIGHT IN THIS DRAWING REMAINS BY ZHEJIANG PUTIAN INTEGRATED HOUSING CO., LTD. WRITTEN CONSENT MUST BE OBTAINED BEFORE RE-USE OR REPRODUCTION OF THE DRAWING.

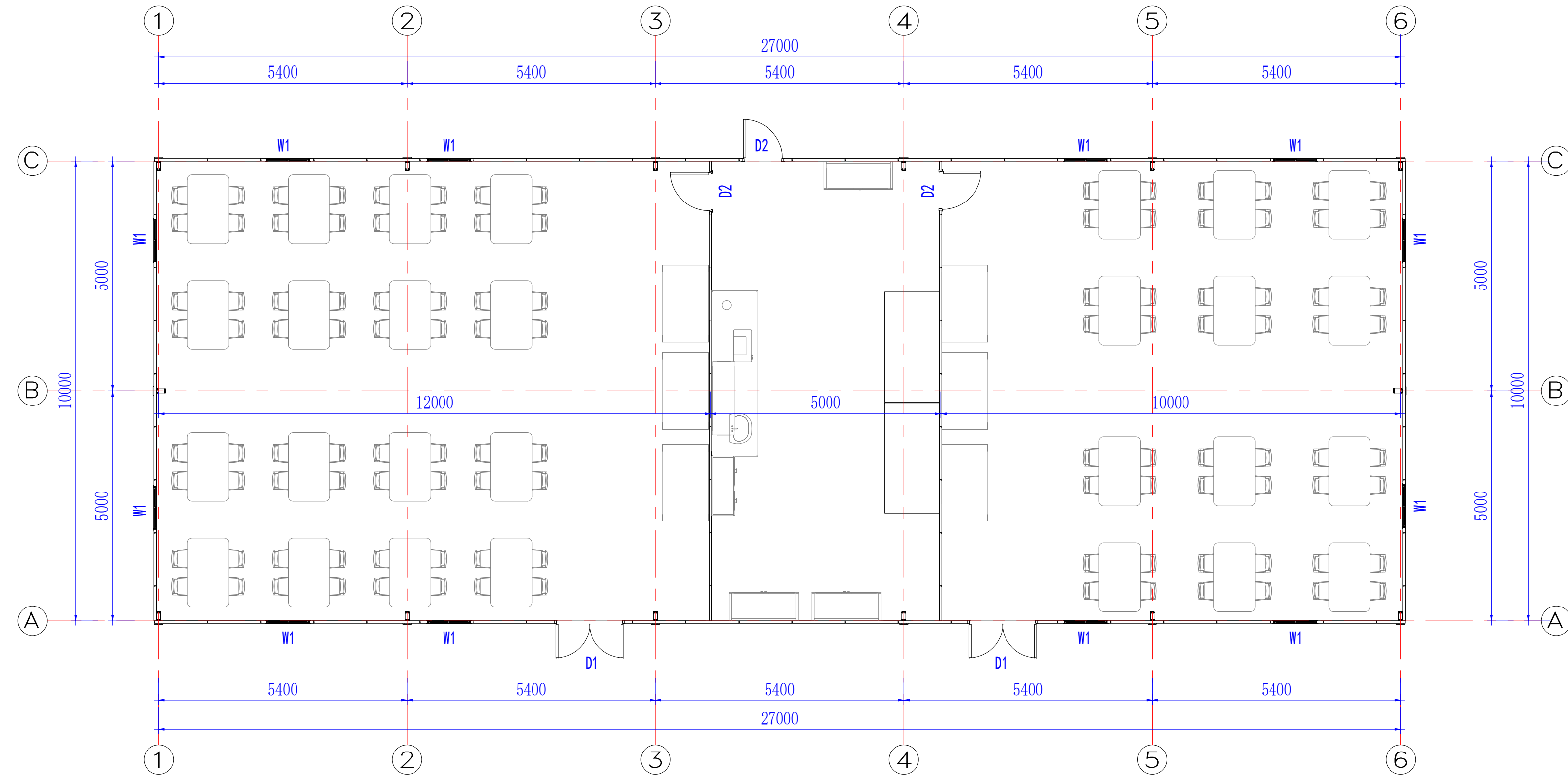
| Rev. | Description | Date | Who send |
|------|-------------|------|----------|
|------|-------------|------|----------|



Zhejiang Putian integrated housing Co., Ltd.
 Hangzhou Zhonggu Architecture Design (Institute) Co., Ltd.

证书等级
 证书编号

合作设计单位
 Cooperative Designer



平面布置图

| 工序 Process | 签名 Signature | 日期 Date |
|---------------------|-----------------|------------|
| 审定 Authorized By | | |
| 审核 Verified By | | |
| 项目负责人 Process | | |
| 校对人 Checked By | | |
| 设计 Designed By | | |
| 制图 Drawn By | | |

执业签章
 Engineer Signature

出图签章
 Engineer Signature

项目名称
 Project Name
老挝-餐厅

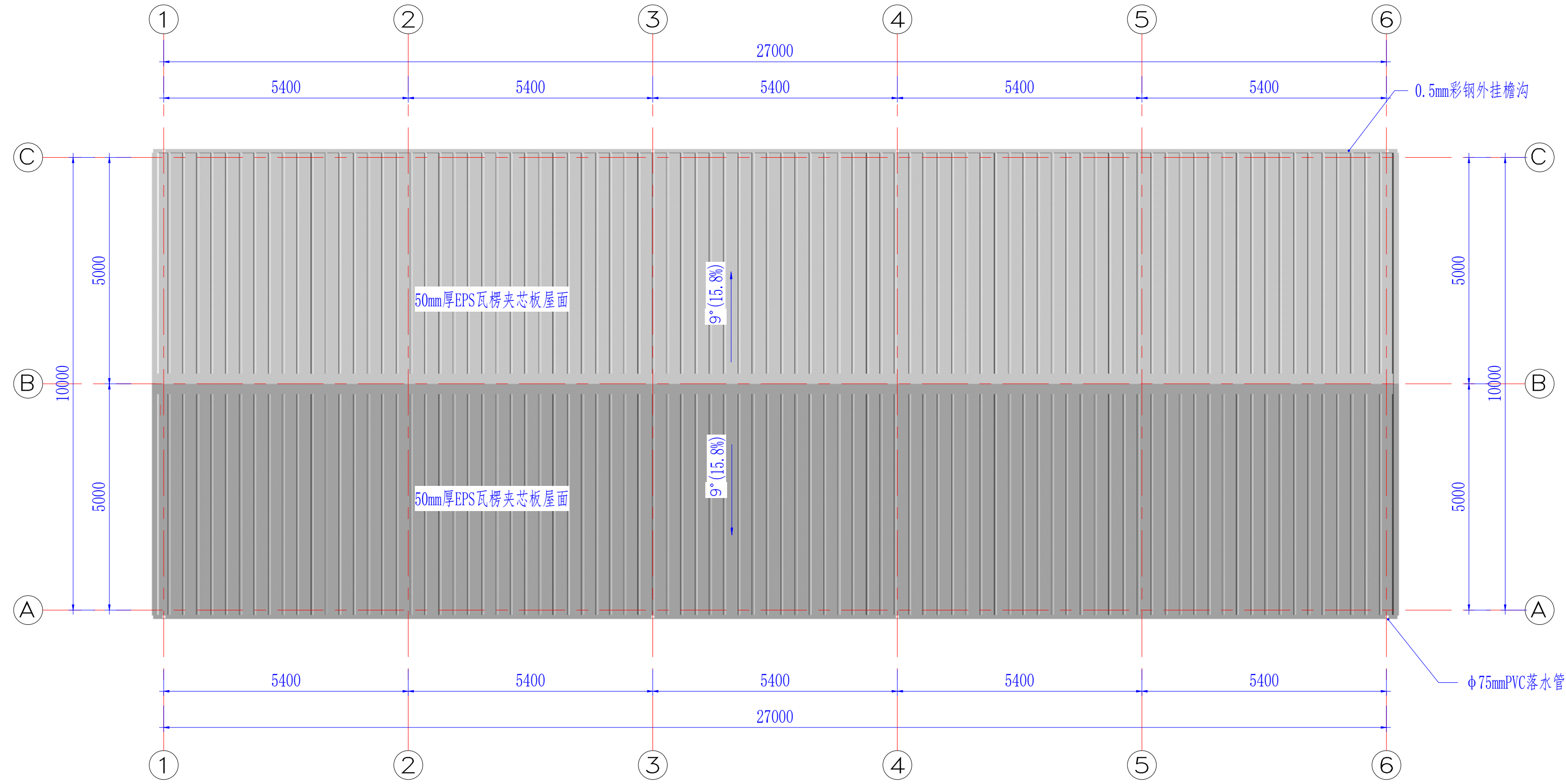
图名
一层平面图

工程编号
 PT220337
 专业
 JZ

比例
 1:100
 图号
 JO-1

未盖技术出图章 本图纸无效
 This drawing is valid only after being stamped and

| | | |
|-----|----|-----|
| 电力 | 暖通 | 给排水 |
| 动力 | 结构 | 电气 |
| 暖通 | 动力 | 暖通 |
| 给排水 | 动力 | 暖通 |



屋顶平面图

Copyright 2016.

本图版权归浙江普天集成房屋有限公司所有，基本工除外部的知识产权和限制。
 THE OWNERSHIP OF THE COPYRIGHT IN THIS DRAWING REMAINS BY ZHEJIANG PUTIAN INTEGRATED HOUSING CO., LTD. WRITTEN CONSENT MUST BE OBTAINED BEFORE ANY USE OR REPRODUCTION OF THE DRAWING.

| Rev. | Description | Date | Who send |
|------|-------------|------|----------|
| | | | |

PTH

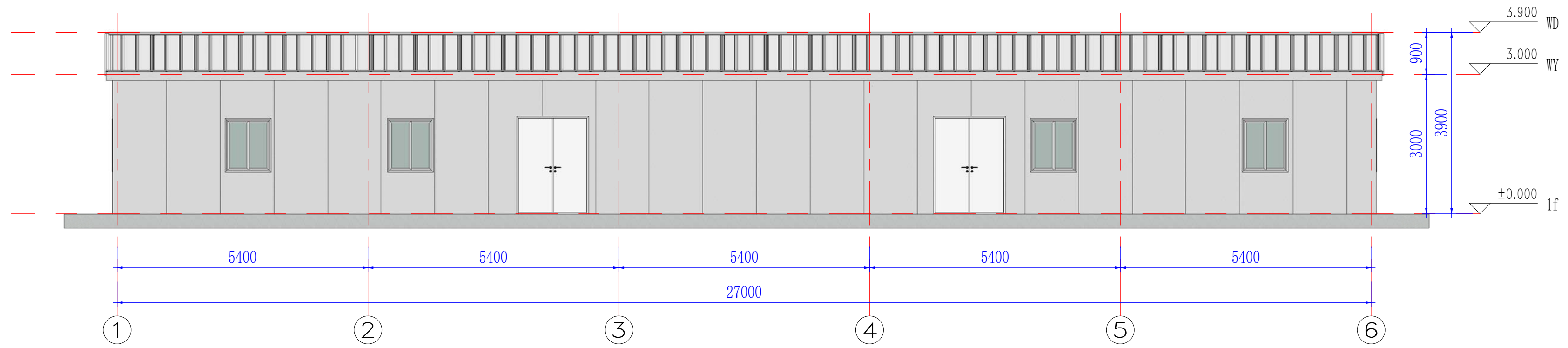
Zhejiang Putian integrated housing Co., Ltd.
 Hangzhou Zhonggu Architecture Design (Institute) Co., Ltd.

证书等级: _____
 证书编号: _____
 合作设计单位: _____

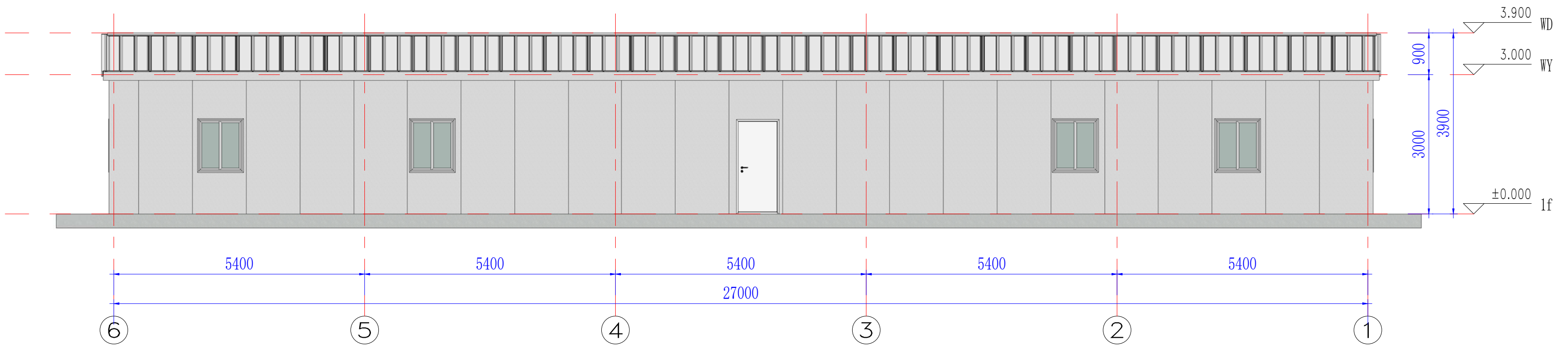
| 工序 | 签名 | 日期 |
|-------|----|----|
| 审定 | | |
| 审核 | | |
| 项目负责人 | | |
| 校对人 | | |
| 设计 | | |
| 制图 | | |

执业签章
 Project Name: **老挝-餐厅**
 Title: **屋顶平面图**
 Project No: PT220337 Professional: JZ
 Scale: 1:100 Drawing No: J0-2
 未盖技术出图章 本图纸无效

| | | |
|----|-----|----|
| 电力 | 暖通 | 动力 |
| 结构 | 给排水 | |
| 会 | 密 | |



南立面图



北立面图

Copyright 2016.
 本图版权归浙江普天集成房屋有限公司所有，基本工图版权归浙江普天集成房屋有限公司所有。
 THE OWNERSHIP OF THE COPYRIGHT IN THIS DRAWING REMAINS WITH ZHEJIANG PUTIAN INTEGRATED HOUSING CO., LTD. WRITTEN CONSENT MUST BE OBTAINED BEFORE ANY REPRODUCTION OF THE DRAWING.

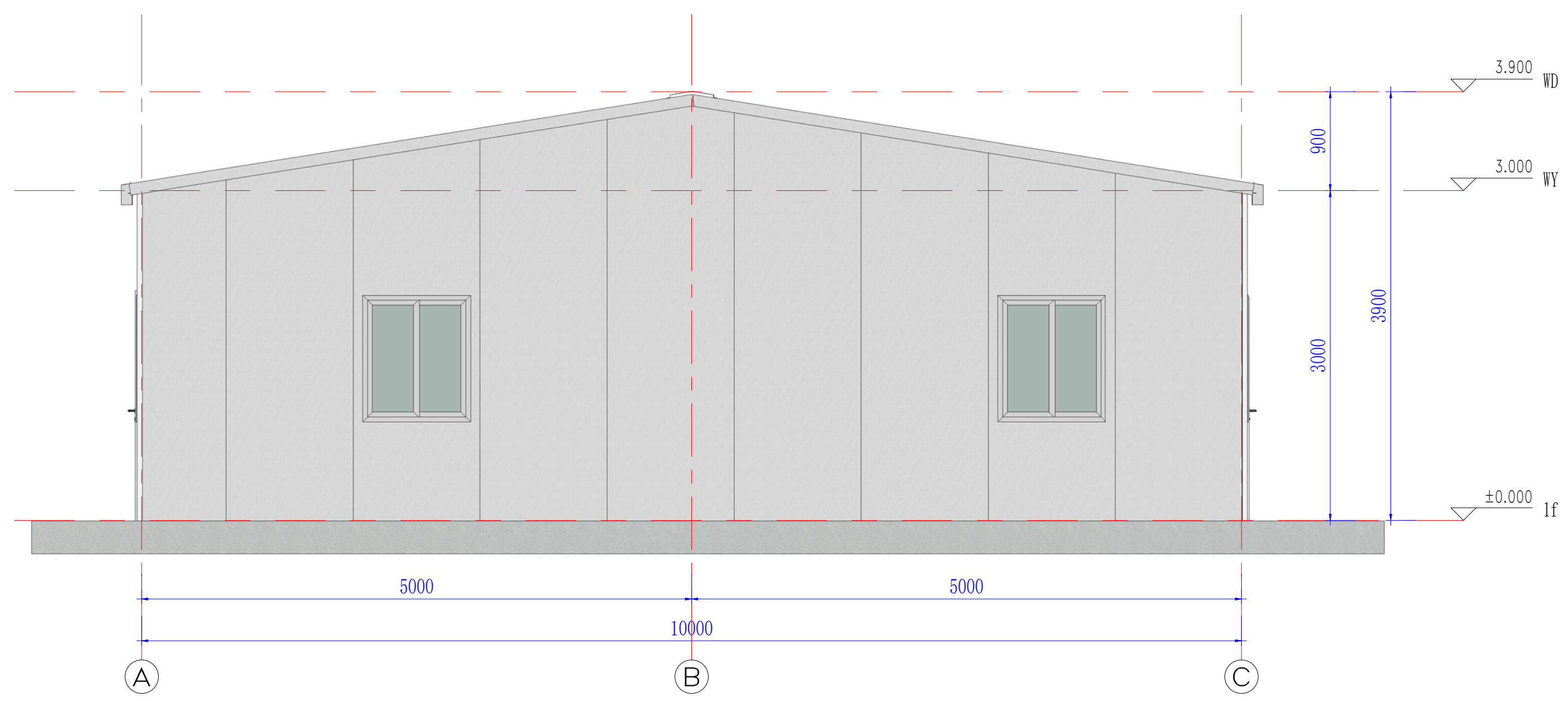
| | | | |
|------|---------------------|------------|-----------------|
| Rev. | 修改内容 Description | 日期 Date | 负责人 who send |
|------|---------------------|------------|-----------------|

PTH
 Zhejiang Putian integrated housing Co., Ltd.
 Hangzhou Zhongou Architecture Design (Institute) Co., Ltd.

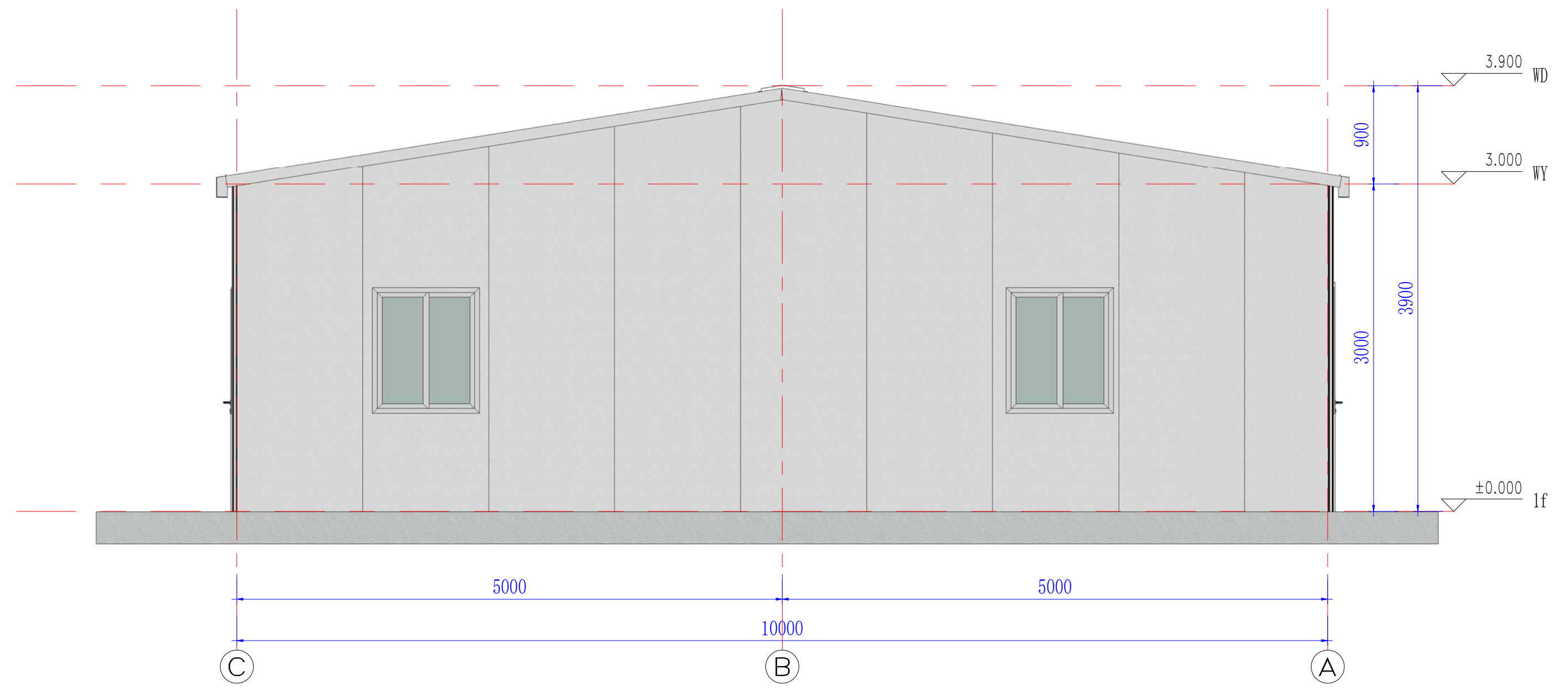
| | |
|--------|----------------------|
| 证书等级 | |
| 证书编号 | |
| 合作设计单位 | Cooperative Designer |

| | | |
|---|-----------------|-------------|
| 工序 Process | 签名 Signature | 日期 Date |
| 审定 Authorized By | | |
| 审核 Verified By | | |
| 项目负责人 Process | | |
| 校对人 Checked By | | |
| 设计 Designed By | | |
| 制图 Drawn By | | |
| 执业签章 Engineer Signature | | |
| 出图签章 Engineer Signature | | |
| 项目名称 Project Name | 老挝-餐厅 | |
| 题名 Title | 南北立面图 | |
| 工程编号 No. | PT220337 | 专业 Prof. |
| 比例 Scale | 1:50 | 图号 No. |
| | | JZ |
| | | J0-3 |
| 未盖技术出图章 本图纸无效 This drawing is valid only after being stamped and signed. | | |

| | | |
|----|-----|----|
| 电力 | 暖通 | 动力 |
| 结构 | 给排水 | |
| 暖通 | 给排水 | |
| 结构 | 给排水 | |
| 暖通 | 给排水 | |
| 结构 | 给排水 | |



东立面图



西立面图

Copyright 2016.
 本图版权归浙江普天集成房屋有限公司所有，基本工图中对本图的任何复制或修改，
 必须取得本公司的书面许可。
 THE OWNERSHIP OF THE COPYRIGHT IN THIS DRAWING IS RETAINED BY
 ZHEJIANG PUTIAN INTEGRATED HOUSING CO., LTD. WRITTEN CONSENT MUST BE
 OBTAINED BEFORE ANY REPRODUCTION OF THE DRAWING.

| Rev. | Description | Date | Who send |
|------|-------------|------|----------|
|------|-------------|------|----------|



Zhejiang Putian integrated housing Co., Ltd.
 Hangzhou Zhonggu Architecture Design Institute Co., Ltd.

证书等级
 证书编号

合作设计单位
 Cooperative Designer

| 工序 Process | 签名 Signature | 日期 Date |
|---------------------|-----------------|------------|
| 审定 Authorized By | | |
| 审核 Verified By | | |
| 项目负责人 Process | | |
| 校对人 Checked By | | |
| 设计 Designed By | 设计者 | 10/28/20 |
| 制图 Drawn By | 作者 | 10/28/20 |

执业签章
 Engineer Signature

出图签章
 Engineer Signature

项目名称
 Project Name
 老挝-餐厅

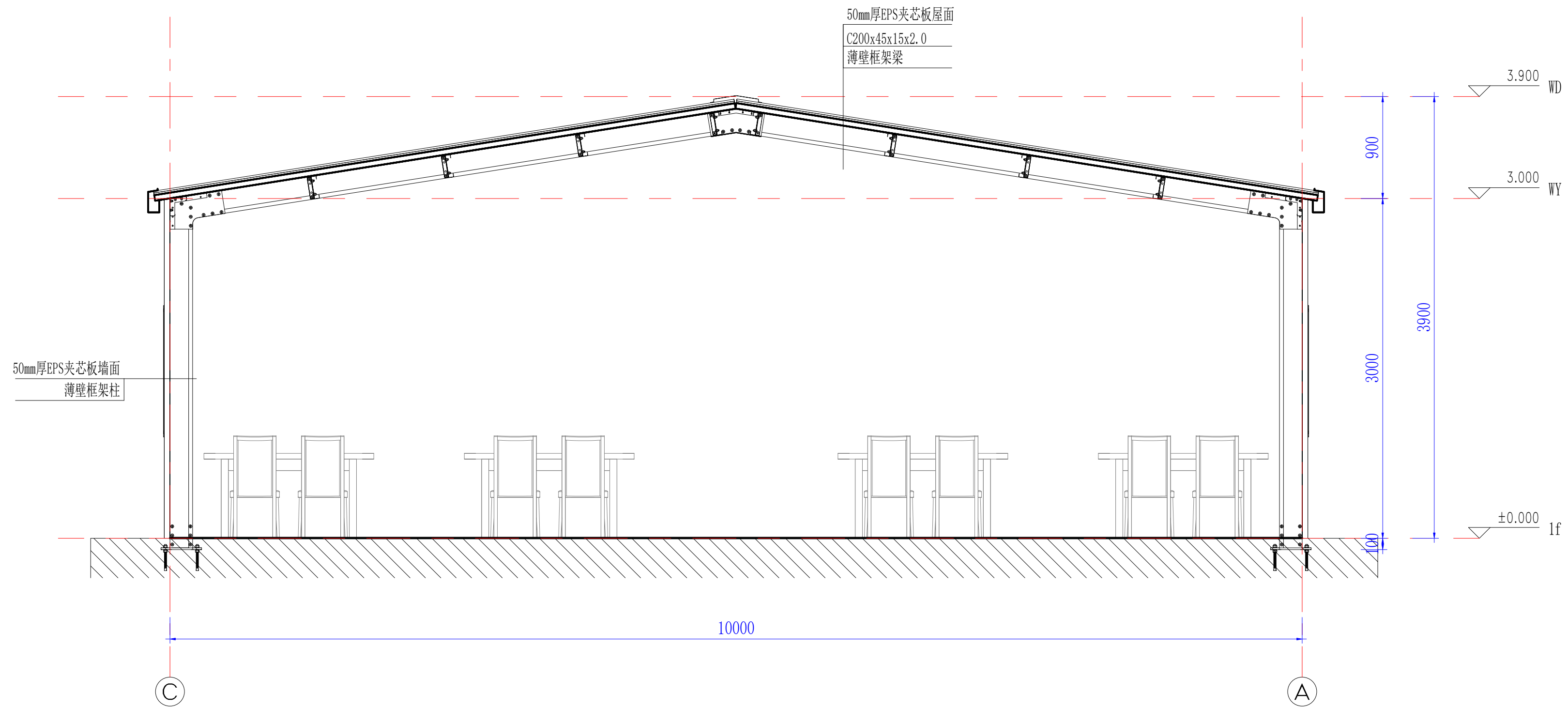
题名
 Title
 东西立面图

工程编号
 PT220337
 专业
 JZ

比例
 1:1
 图号
 J0-4

未盖技术出图章 本图纸无效
 This drawing is valid only when being stamped and
 is invalid without the technical drawing stamp.

| | | |
|-----|----|----|
| 电力 | 暖通 | 动力 |
| 结构 | | |
| 给排水 | | |
| 会 | | |
| 密 | | |



建筑剖面

Copyright 2016.
 本图版权归浙江普天集成房屋有限公司所有，基本工图版权归浙江普天集成房屋有限公司所有。
 THE OWNERSHIP OF THE COPYRIGHT IN THIS DRAWING REMAINS BY ZHEJIANG PUTIAN INTEGRATED HOUSING CO., LTD. WRITTEN CONSENT MUST BE OBTAINED BEFORE ANY REPRODUCTION OF THE DRAWING.

| Rev. | Description | Date | Who send |
|------|-------------|------|----------|
|------|-------------|------|----------|

PTH

Zhejiang Putian integrated housing Co., Ltd.
 Hangzhou Zhonggu Architecture Design (Institute) Co., Ltd.

| | |
|------|--|
| 证书等级 | |
| 证书编号 | |

合作设计单位
 Cooperative Designer

| 工序 Process | 签名 Signature | 日期 Date |
|---------------------|-----------------|------------|
| 审定 Authorized By | | |
| 审核 Verified By | | |
| 项目负责人 Process | | |
| 校对人 Checked By | | |
| 设计 Designed By | | |
| 制图 Drawn By | | |

执业签章
 Engineer Signature

出图签章
 Engineer Signature

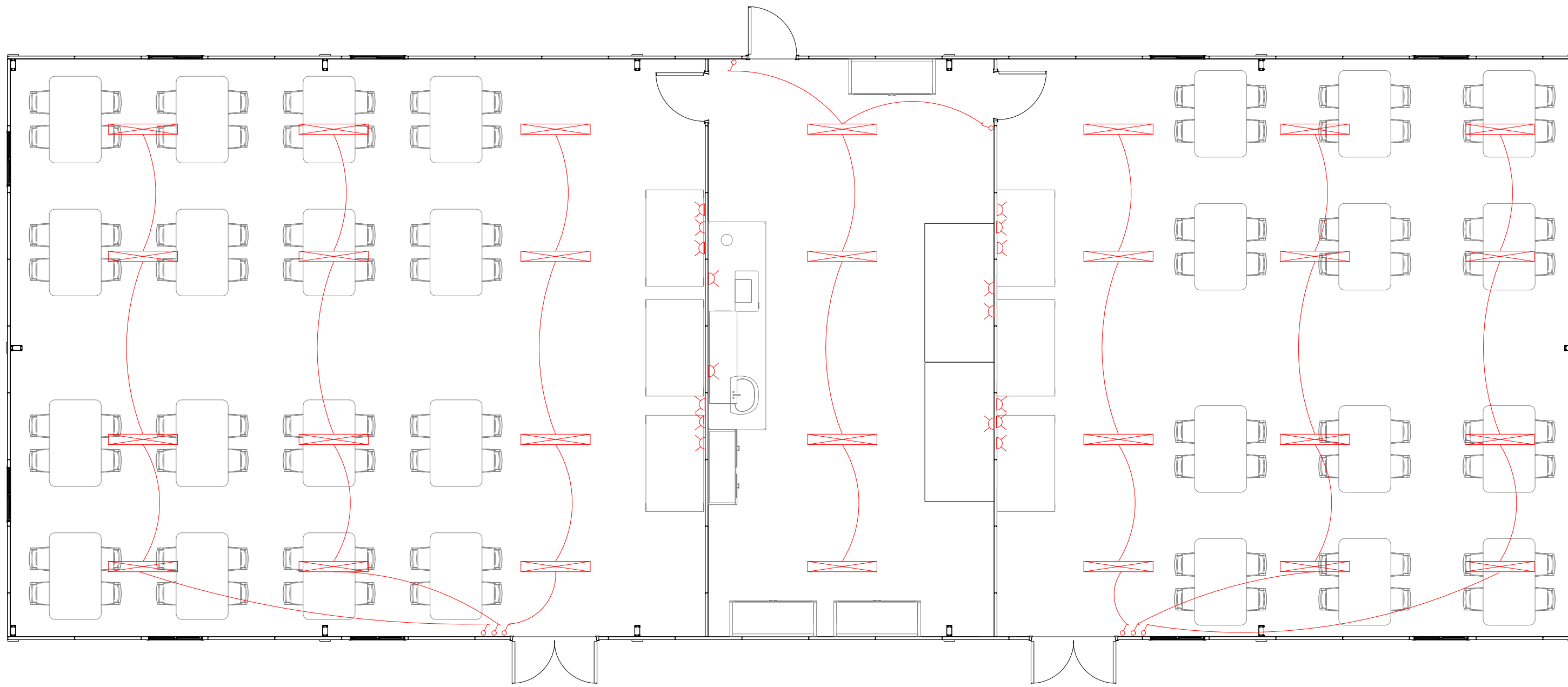
项目名称
 Project Name
老挝-餐厅

题名
剖面图

| | |
|------------------|------------|
| 工程编号 PT220337 | 专业 JZ |
| 比例 | 图号 J0-5 |

未盖技术出图章 本图纸无效
 This drawing is valid only after being stamped and signed.

| | | |
|-----|----|----|
| 电力 | 照明 | 动力 |
| 结构 | | |
| 给排水 | | |
| 暖通 | | |
| 其他 | | |



电力布置图

-  长条吸顶灯
-  插座, 安装高度300mm
-  开关, 安装高度1200mm
-  配电箱

Copyright 2016.
 本图版权归浙江普天集成房屋有限公司所有, 基本工图版权归设计院所有。
 THE OWNERSHIP OF THE COPYRIGHT IN THIS DRAWING REMAINS BY ZHEJIANG PUTIAN INTEGRATED HOUSING CO., LTD. WRITTEN CONSENT MUST BE OBTAINED BEFORE ANY REPRODUCTION OF THE DRAWING.

| Rev. | Description | Date | Who send |
|------|-------------|------|----------|
|------|-------------|------|----------|

PTH

Zhejiang Putian integrated housing Co., Ltd.
 Hangzhou Zhonggu Architecture Design (Institute) Co., Ltd.

证书等级
 证书编号

合作设计单位
 Cooperative Designer

| 工序 Process | 签名 Signature | 日期 Date |
|---------------------|-----------------|------------|
| 审定 Authorized By | | |
| 审核 Verified By | | |
| 项目负责人 Process | | |
| 校对 Checked By | | |
| 设计 Designed By | 设计者 | 07/27/21 |
| 制图 Drawn By | 作者 | 07/27/21 |

执业签章
 Engineer Signature

出图签章
 Engineer Signature

项目名称
 Project Name
老挝-餐厅

题名
电力布置图

| | |
|------------------|-------------|
| 工程编号 PT220337 | 专业 JZ |
| 比例 1:10 | 图号 J0-10 |

未盖技术出图章 本图纸无效
 This drawing is valid only after being stamped and signed.